

## RUHSTRAT INPUT



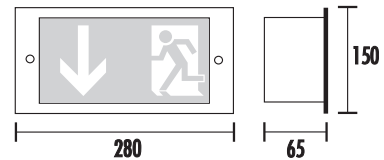
Einbauleuchte zur Kennzeichnung und Ausleuchtung von Rettungswegen gemäß DIN 4844, DIN EN 1838 und DIN EN 60598-2-22 für Anlagen gem. VDE 0108-100 bzw. DIN EN 50172.



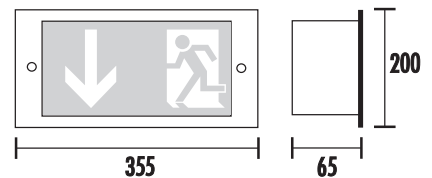
### Technische Daten

RUHSTRAT INPUT	232R1	232R2
Erkennungsweite	22 m	28 m
Gehäusematerial	Zinkor, Blende pulverbeschichtet	
Standardfarbe	Weiß pulverbeschichtet	
Abmessungen (H x B x T)	150 x 280 x 65 mm	200 x 355 x 65 mm
Anschlussspannung	230 V 50/60 Hz	
Notlichtdauer	3 h	
Leuchtmittel	6 W-LL LED (3 W)	8 W-LL LED (4 W)
Schutzart	IP 40, Schutzklasse I	

Montagearten	Optional
E Einbau	<ul style="list-style-type: none"> <li>■ BUS-Überwachung für Einzelbatterie</li> <li>■ Selbstüberwachung für Einzelbatterie</li> <li>■ Sonderpiktogramme</li> </ul> <p>Zubehör:</p> <ul style="list-style-type: none"> <li>■ Ballwurfschutzkorb</li> </ul>



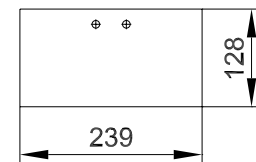
232R1, Einbaumontage



232R2, Einbaumontage

### Bestellangaben

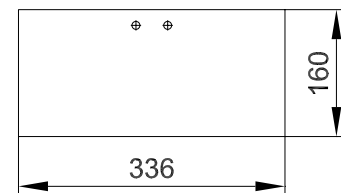
Typ	Farbe	Montage	Lampe/ Notlichtdauer	Überwachung	Piktogramm
232R1	Z Weiß	E Einbau	E3 6/8 W-LL	N ohne	11 PU
232R2			L3 LED	V Self-Control	12 PL
				V-Bus BUS-Control	13 PR
					14 OP
					16 Sonder



232R1, Lochausschnitt,  
Kabeleinführungen hinten und oben mittig

### Beispiel

<b>Lieferumfang</b> Einzelbatterieleuchte INPUT 232R1 Farbe Weiß Z, Einbaumontage E, mit 6 W-LL 3-stündig E3, mit BUS-Control V-Bus, mit Piktogramm Pfeil Rechts 13	<b>Bestellnummer</b> 232R1ZEE3V-Bus13
--	--



232R2, Lochausschnitt,  
Kabeleinführungen hinten und oben mittig