

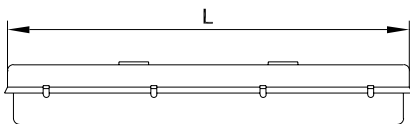


RUHSTRAT HUMID

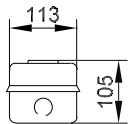
Feuchtraumwanneleuchte aus schlagfestem und formstabilem Polycarbonat und altersbeständigen Dichtungen gemäß DIN 4844, DIN EN 1838 und DIN EN 60598-2-22 für Anlagen gem. VDE 0108-100 bzw. DIN EN 50172.

Technische Daten

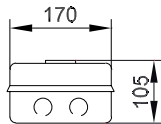
RUHSTRAT HUMID	112R1	112R2	112R3
Gehäusematerial	Polycarbonat		
Standardfarbe	Haube opal, Sockel grau		
Abmessungen (H x B x T)	105 x 673 x 113 mm	105 x 1.283 x 113 mm	105 x 1.583 x 113 mm
Anschlussspannung	230 V 50/60 Hz +6/-8%		
Leuchtmittel	18 W-LL	36 W-LL	58 W-LL
Schutzart	IP 65, Schutzklasse II		



L = 673 (18 W)
1283 (36 W)
1583 (58 W)



1-flammig



2-flammig

Montagearten	Optional
W Wand	<input type="checkbox"/> Überwachungsbaustein (Einzelleuchtenüberwachung) RÜB 06
D Decke	
K Kette	

Ausschreibungstext

..... Stck. Feuchtraumwanneleuchte für
Wand-, Decken- und Kettenmontage im
Polycarbonatgehäuse

Gehäusematerial Polycarbonat
Farbe Haube opal, Sockel grau
Anschluss-Spg. 230V 50/60Hz +6/-8%
Leuchtmittel 18 W-LL 36 W-LL
 58 W-LL
Montage W Wand D Decke
 K Kette

Abmessung (mm)

..... x x (H x B x T)

Ausführung DIN 4844, DIN EN 1838 und
DIN EN 60598-2-22 für
Anlagen gem. VDE 0108-100
bzw. DIN EN 50172.
Schutzart IP 65, Schutzklasse I
Optional Überwachungsbaustein für
Einzelleuchtenüberwachung
RÜB 06
Typ RUHSTRAT HUMID
Fabrikat RUHSTRAT