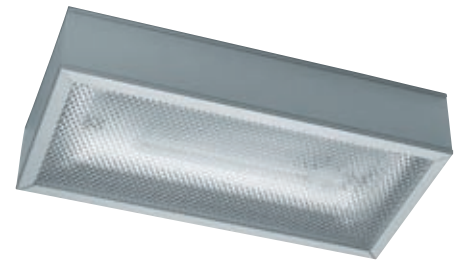


RUHSTRAT BASIC

Serie „eckige Kanten“

Aluminium-Profilleuchte gemäß DIN 4844, DIN EN 1838 und DIN EN 60598-2-22 für Anlagen gem. VDE 0108-100 bzw. DIN EN 50172.



Technische Daten

RUHSTRAT BASIC	101E1	101E2	101E3	101E4
Erkennungsweite	21 m	27 m	32 m	37 m
Gehäusematerial	Aluminium			
Standardfarbe	silber			
Abmessungen (H x B x T)	130 x 260 x 84 mm	165 x 295 x 84 mm	190 x 380 x 84 mm	210 x 420 x 84 mm
Anschlussspannung	230 V 50/60 Hz +6/-8%			
Leuchtmittel	6 W-LL	6 W-LL	8 W-LL	8 W-LL
Schutzart	IP 43, Schutzklasse I			

Montagearten	Optional
W Wand D Decke P Pendel K Kette A Wandausleger	<ul style="list-style-type: none"> ■ Überwachungsbaustein (Einzelleuchtenüberwachung) RÜB 06 ■ Sonderpiktogramme ■ Sonderlackierung Zubehör: <ul style="list-style-type: none"> ■ Ballwurfschutzkorb



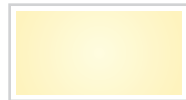
PU



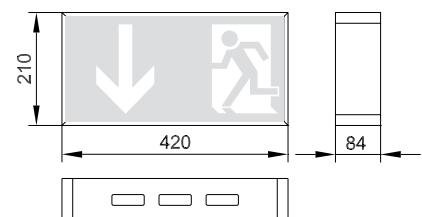
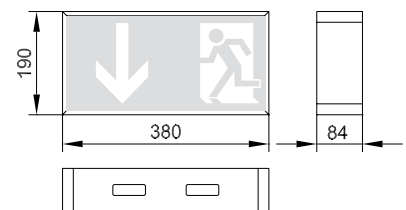
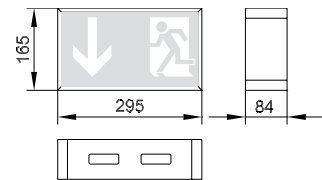
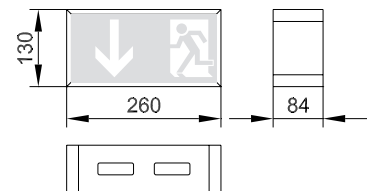
PL



PR



OP



Ausschreibungstext

..... Stck. Rettungszeichenleuchten für Wand-, Decken-, Pendel- und Kettenmontage im Aluminiumgehäuse:

Gehäusematerial Aluminium
 Farbe silber
 Anschluss-Spg. 230 V, 50/60 Hz, +6/-8%
 Erkennungsweite m
 Leuchtmittel 6 W-LL 8 W-LL
 Montage W Wand D Decke
 P Pendel K Kette
 A Wandausleger

Abmessung (mm)

..... x x (H x B x T)

Ausführung DIN 4844, DIN EN 1838 und DIN EN 60598-2-22 für Anlagen gem. VDE 0108-100 bzw. DIN EN 50172

Piktogramm einseitig beidseitig
 PU PL PR OP

Schutzart IP 43, Schutzklasse I

Optional Überwachungsbaustein für Einzelleuchtenüberwachung RÜB 06

Typ RUHSTRAT BASIC

Fabrikat RUHSTRAT