

Zusatzkomponenten für Rettungszeichen-/Fluchtwegleuchten



Elektronisches Vorschaltgerät REV IEB 8/230 NT2

Elektronische Vorschaltgeräte für Leuchtstofflampen sind aufgrund ihrer technischen Konstruktion sowohl mit Wechsel- als auch mit Gleichspannung zu betreiben. Dieser Vorteil lässt sich auch für die Notbeleuchtung nutzen.

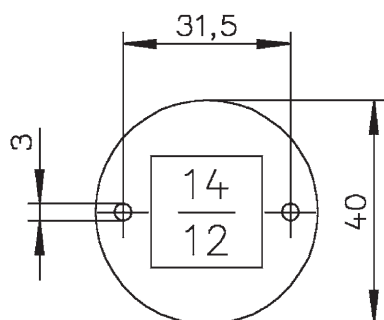
Technische Daten

REV 230	
AC-Nennspannung:	230 V 50–60 Hz
DC-Spannungsbereich:	176–310 V
zulässige Umgebungstemperatur:	-5 °C bis +55 °C
Eigenerwärmung je nach Leistung:	max. +70 °C
Typen	Abmessungen (HxBxT)
REV IEB 8/230 NT2	31 x 108 x 40 mm
REV 230/18 W/36 W/58 W	28 x 275 x 30 mm

Abweichende Nennspannungen auf Anfrage.

Stromkreisbezeichnungen

Bezeichnung	Artikel-Nr.
Stromkreis-Bezeichnungsschilder 100 Stück	8030540500
Stromkreis-Bezeichnungsschilder 168 Stück	8030540900



Stromkreis-Bezeichnungsschilder

VDE 0108 (DIN 56932) verlangt, dass Stromkreis-Bezeichnungsschilder mit roter Kennzeichnung an geeigneter Stelle gut sicht- und lesbar in der Nähe der Sicherheitsleuchten angebracht werden müssen.

Bezeichnung	Artikel-Nr.
Bezeichnungsetiketten 1/1 bis 14/12	3170621200
Bezeichnungsetiketten 15/1 bis 28/12	3170621300
Bezeichnungsetiketten 29/1 bis 42/12	3170622200
Bezeichnungsetiketten 43/1 bis 56/12	3170621100

Bezeichnungsetiketten

Transparente Zahlen und Trennungsstrich auf weißem Untergrund. Durch Aufkleben der Etiketten ergeben sich auf dem o. a. Bezeichnungsschild die Zahlen bzw. roter Trennungsstrich auf weißem Untergrund.