

Ringstellwiderstände (Potentiometer) 10 bis 500 Watt*

Bedingt durch den ringförmigen Aufbau bieten diese Widerstände Flexibilität auf kleinstem Raum. Die Verstellung kann sowohl manuell als auch mit Motorantrieb erfolgen, wobei RUHSTRAT hier die gewünschten Potentiometer individuell nach Ihren Angaben und Wünschen liefert.

* Andere Belastbarkeitswerte auf Anfrage.

Aufbau

Die ringförmigen Widerstandsträger sind aus Steatit gefertigt. Die für die Widerstandswicklung verwendeten Runddrähte und Bänder mit niedrigem Temperaturkoeffizienten bestehen aus CuNi 44. Durch eine Schicht aus einer speziellen Zementierung werden die Wicklungen fixiert und geschützt, wodurch auch die Wärmeableitung verbessert wird. Alle Widerstände werden mit 3 Anschlüssen und isolierter Achse hergestellt und können als Spannungsteiler und als Vorwiderstand verwendet werden. Die Größen RW 10, RW 20, RW 40 und RW 80 haben in Normalausführung Flachsteckanschlüsse, die Größen RW 100 – RW 500 Schraubanschlüsse. Zur Kontaktgabe werden Silberkontakte verwendet. Für hohe Ohmwerte und bei häufiger Schleiferbewegung wird ein Kupferkohle-Kontakt verwendet.

Variable Toroidal Resistors (Potentiometers) 10 to 500 W*

Thanks to their ring-shaped design, these resistors offer flexibility in small spaces. Adjustments can be effected manually as well as by means of a motor drive. In case of motor-driven operation, RUHSTRAT supplies the desired potentiometers according to your individual specifications and requirements.

* Different capacitance values on request.

Design

The ring-shaped rheostat supports are made of steatite. The round wires and bands with a low thermal coefficient of resistance used for the resistors consist of CuNi44. By means of a layer made of a special cementation the windings are mechanically fixed and protected against impacts from outside; moreover, the heat conduction is improved. All resistors are manufactured with 3 connections and insulated axis and can be used as voltage divides and as series resistances. In the standard design the sizes RW 10, RW 20, RW 40 and RW 80 have plug junctions, the sizes RW 100 to RW 500 have screw connections. Silver contacts are used for contact making. In case of high ohmic values and with frequent slider movements, a copper carbon contact is used.



Abb. 23.1
Type RW

fig. 23.1
type RW

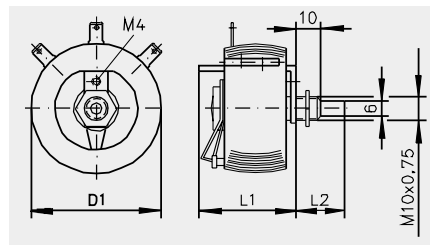


Abb. 23.3
RW 10 – RW 80

fig. 23.3
RW 10 – RW 80

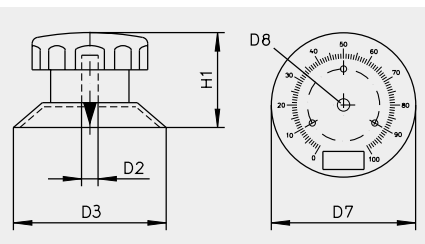


Abb. 23.2
RW 10 – RW 500

fig. 23.2
RW 10 – RW 500

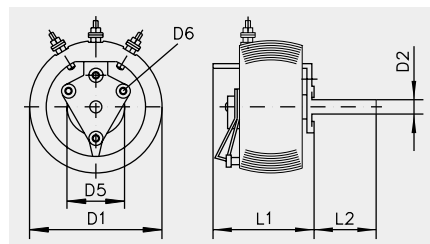


Abb. 23.4
RW 100 – RW 500

fig. 23.4
RW 100 – RW 500

Type type	Gewichte weights kg	Drehwinkel, mech. angle of rotation, mech.	L1 [mm]	L2 [mm]	H1 [mm]	D1 [mm]	D2 [mm]	D3 [mm]	D5 [mm]	D6 [mm]	D7 [mm]	D8 [mm]
RW 10	0.05	290°	28	35	19	34	6	30			48	10.5
RW 20	0.08	290°	30	35	19	42	6	30			48	10.5
RW 40	0.15	300°	40	35	26	54	6	41			65	10.5
RW 80	0.20	290°	50	35	26	68	6	41	30	M4	65	10.5
RW 100	0.50	285°	62	45	35	86	8	57	36	M4	80	8.5
RW 150	0.60	285°	82	45	35	86	8	57	36	M4	80	8.5
RW 250	1.30	290°	80	45	48	142	8	57	60	M4	120	8.5
RW 500	2.70	290°	98	45	48	198	8	70	80	M5	120	8.5

Tab. 23.1 Maße und Gewichte
table 23.1 dimensions and weights

Sonderausführungen auf Anfrage

special designs on request